

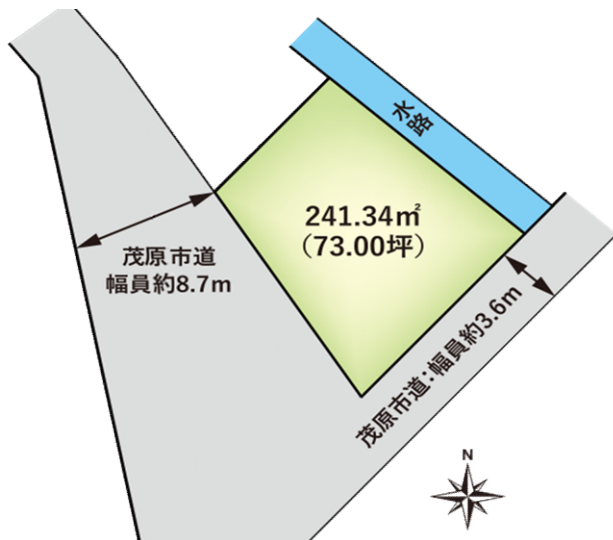
「茂原市本納 売地」
550万円

注目POINT①

◆本納中学校のすぐ目の前！

注目POINT②

◆土地面積73坪と広々！平屋にも最適



※上記、図面と現況が相違ある場合、現況を優先とします。

🏠 建築条件なし！
好きなハウスメーカー様で建築OK！



橋沢医院
約 270 m 徒歩 4 分



セブンイレブン 茂原橋樹神社前店
約 180 m 徒歩 3 分



橋樹神社
約 200 m 徒歩 3 分



本納小学校・本納中学校
約 8 m 徒歩 1 分

物件種目	売 地 宅		
最適 用途			
交通 (アクセス)	JR本納駅700m / 徒歩9分		
所在地	千葉県茂原市本納1560-1、1560-4		
土地面積・価格	241.34㎡ (73.00坪)	550万円	
権利	所有権	地目	宅地・雑種地
都市計画	非線引き	用途地域	第1種住居地域
建ぺい率	60%	容積率	200%
他の法令上の制限	法第22条、景観計画区域		
引渡	相談		
接道状況 (角地・間口)	南東側 茂原市道 幅員約3.6m 南西側 茂原市道 幅員約8.7m		
設備	公営水道、浄化槽、東京電力、プロパン		
備 考	※令和元年度 水害履歴あり		
会員番号		物件番号	140016

千葉県知事免許 (1) 第18490号

〒297-0029 千葉県茂原市高師1735

茂原ショッピングプラザアスモ2F

Tel 0475 (36) 7130

Fax 0475 (36) 7150

Mail info@tamagawa-hanbai.co.jp



玉川不動産
公式 Instagram



@TAMAGAWA_FUDOSAN

客付会社様へ

分かれ

取引態様

専任

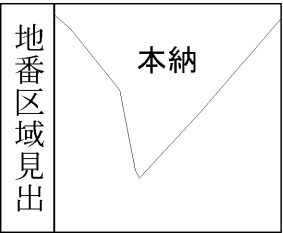
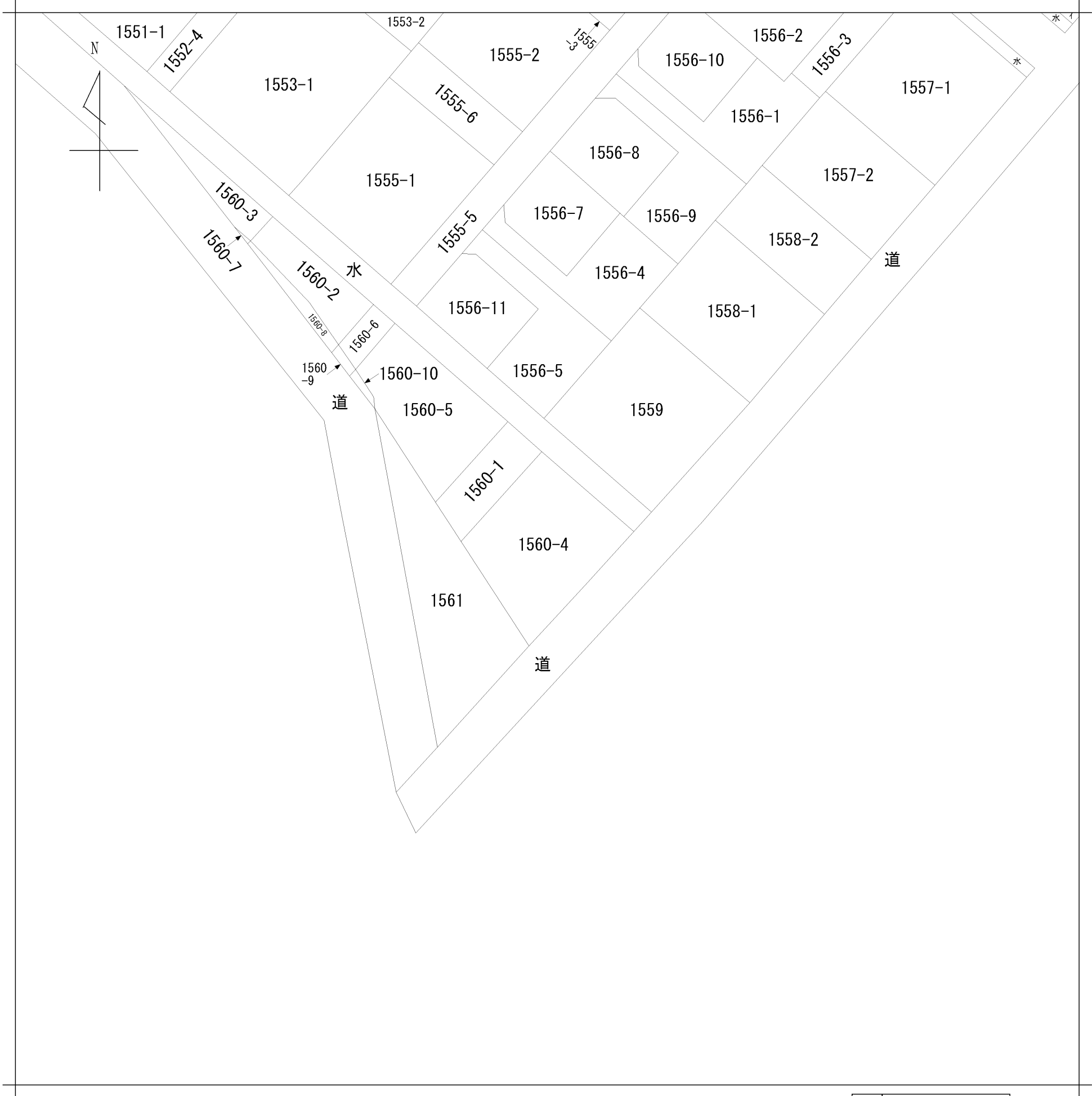
情報公開日

R7.7.28

株式会社 玉川不動産

(公社) 全国宅地建物取引業保証協会会員・(公社) 全国宅地建物取引業保証協会千葉本部会員・(公社) 首都圏不動産公正取引協議会加盟

1431-1



請 求 部 分	所 在	茂原市本納字宮ノ下					地 番	1560番4		
出 力 縮 尺	1/500	精 度 区 分		座 標 系 又 号 番 号 記 号		分 類	地図に準ずる図面		種 類	土地改良所在図
作 成 年 月 日	昭和46年1月11日				備 付 年 月 日 (原図)		補 記 事 項			