

価 格		物 件 情 報		物 件 情 報	
1,200 万円		☆土地面積 約192坪以上！☆		☆広々としたお土地なので平家にも最適☆	



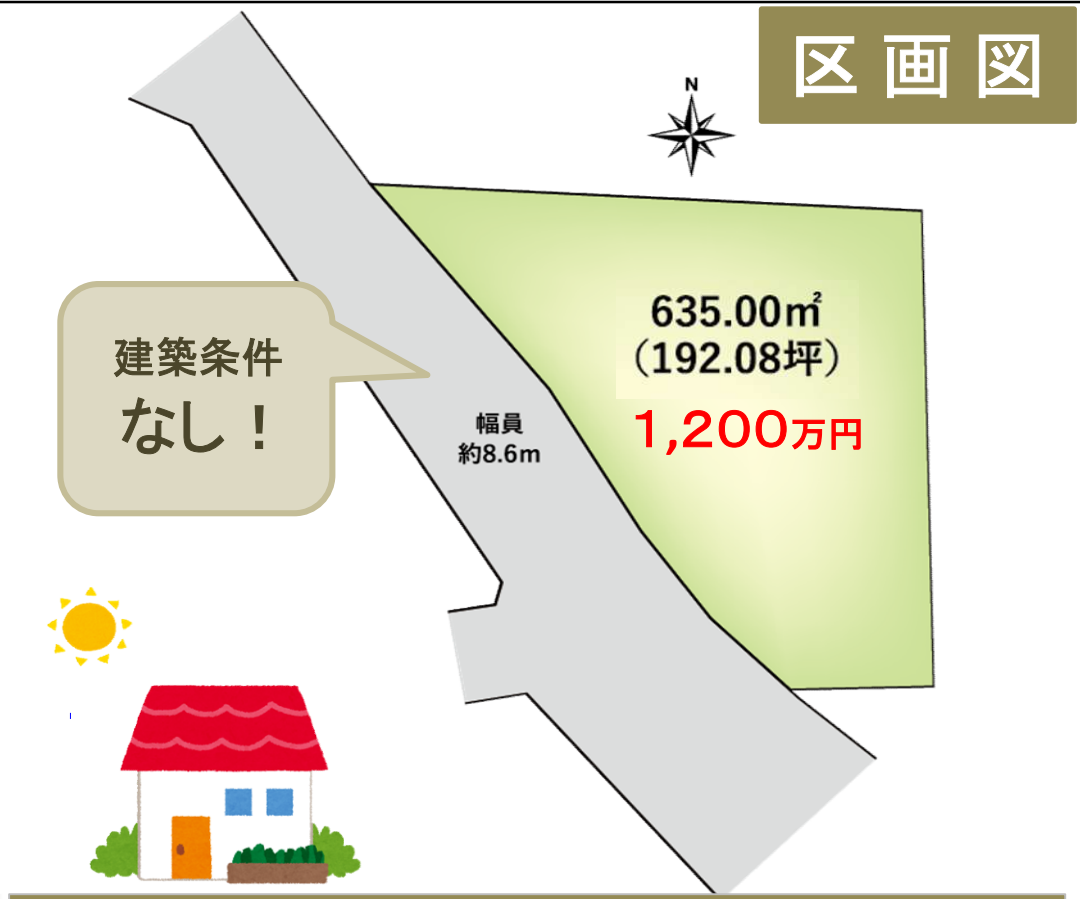
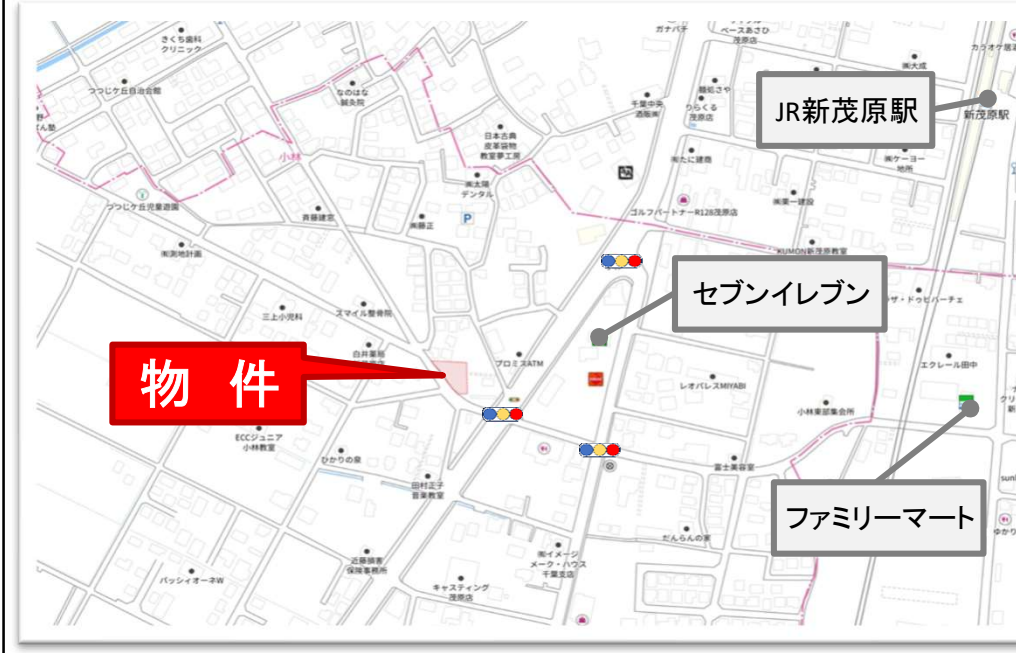
案内図

用途も色々！

🌱 家庭菜園 🍓

🐕 ドックラン 🐕

としても最適！



life information

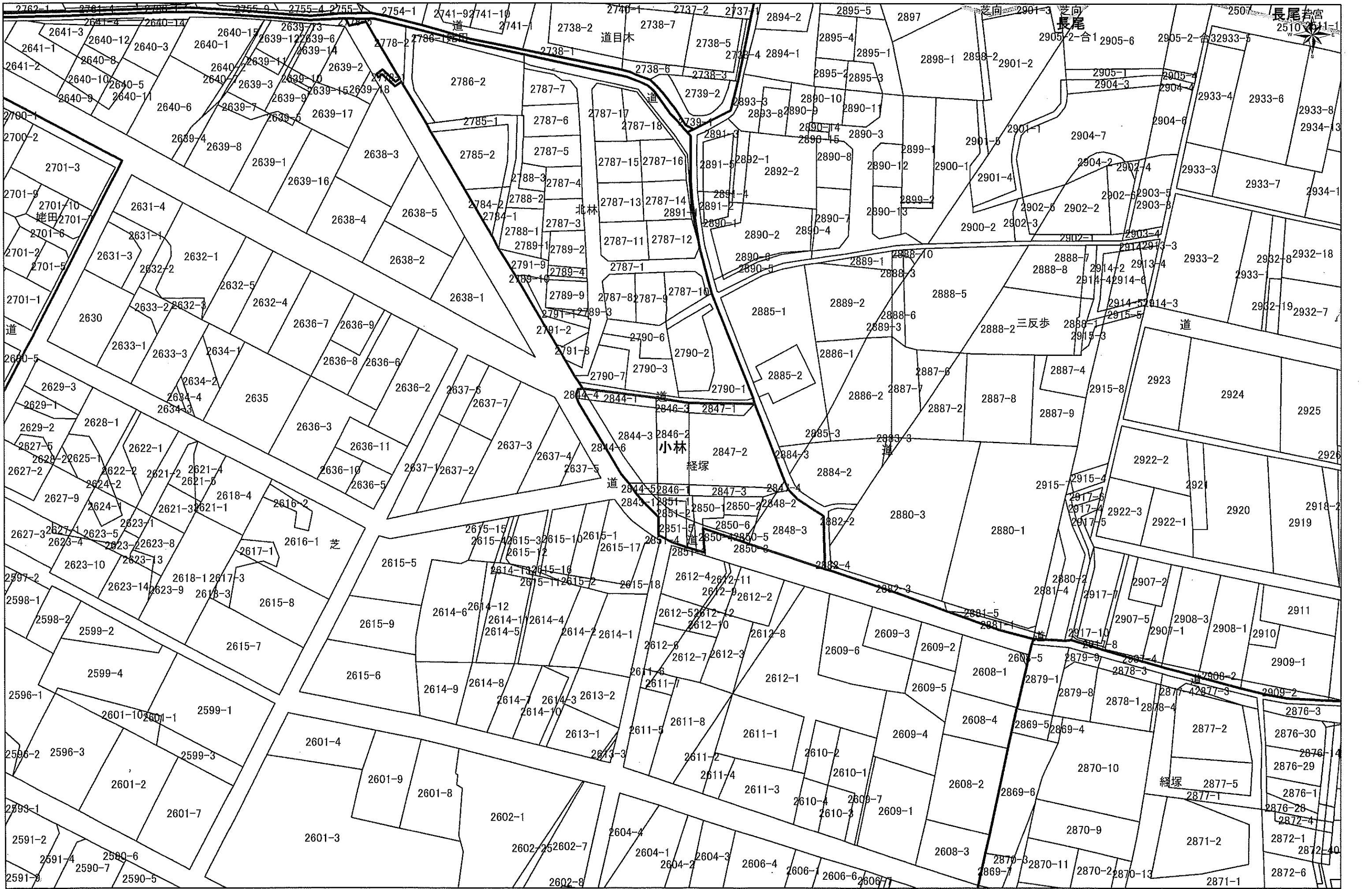
- 🏠 豊田小 約**1,100m** 徒歩**14分**
- 🏠 富士見中 約**2,000m** 徒歩**25分**
- 🛒 セブンイレブン 新茂原店 約**170m** 徒歩**3分**
- 🛒 SENDO 新茂原店 約**550m** 徒歩**7分**
- 🏥 三上小児科医院 約**140m** 徒歩**2分**
- 🍜 とんでん 茂原店 約 **60m** 徒歩**1分**

物件種目	売 地		
最適 用途	住 宅		
交通（アクセス）	JR新茂原駅800m / 徒歩10分		
所在地	千葉県茂原市小林2844番3 他5筆※1		
土地面積・価格	635.00㎡（192.08坪）		1 2 0 0万円
権利	所有権	地目	畑、田
都市計画	非線引き	用途地域	第一種低層住居
建ぺい率	50%	容積率	100%
他の法令上の制限	法第22条指定区域、景観計画区域、屋外広告禁止区域		
引渡時期・方法	相談 / 造成後お引渡し		
接道状況 （角地・間口）	茂原市道 南西側 幅員約8.6m		
設備	都市ガス（現況なし）、公営水道（現況なし）、浄化槽、東京電力		
備 考	・令和5年度 隣接床上浸水履歴無し		
	・都市ガス・公営水道→お引込みをしてお引渡し		
	・農地法許可：要		
	・一部土地使用あり（看板・NTT）		
	※1 他5筆の地番：2844番1、2844番5、2846番1、2846番2、2846番3		
会員番号		物件番号	140001





1:1,000



この地番図は法律上の権利関係等について何ら効力を有するものではありません。  
課税の参考資料として作成したものを公開しているものであり、土地・形状・地番等について、必ずしも現地と一致するものではありません。  
また、この地番図は公図と異なる場合があります。