

価格

物件情報

物件情報

860 万円

☆徒歩10分圏内に商業施設多数☆

☆ 茂原小学校まで徒歩9分！！ ☆



広々とした敷地！

🌿 家庭菜園や
🐕 ドックラン など

いかがですか？



案内図



life information

- 🏠 茂原小 約700m 徒歩9分
- 🏠 茂原中 約1,900m 徒歩24分
- 🛒 セブンイレブン 茂原銀行店 約170m 徒歩3分
- 🛒 茂原マーケットプレイス 約700m 徒歩9分
- 🏥 鈴木医院 約86m 徒歩1分
- 🏢 茂原市役所 約400m 徒歩5分

物件種目	売 地 宅		
最適用途	住 宅		
交通(アクセス)	JR茂原駅1,300m / 徒歩17分		
所在地	千葉県茂原市茂原163-13、164-2、164-3		
土地面積・価格	414.64㎡ (125.42坪)	860万円	
権利	所有権	地目	宅地
都市計画	非線引き	用途地域	近隣商業地域
建ぺい率	80%	容積率	200%
他の法令上の制限	法第22条指定区域、景観計画区域、駐車場整備地区		
引渡	相談		
接道状況(角地・間口)	東側 建築基準法第42条第1項第3号道路 幅員約4.4m 北側 建築基準法第42条第1項第3号道路 幅員約4.4m		
設備	公営水道、公共下水道(合流式)、都市ガス、東京電力		
備考			
会員番号		物件番号	140004

千葉県知事免許(3)第16286号 <http://www.tamagawa-hanbai.co.jp> 〒297-0029 千葉県茂原市高師1735



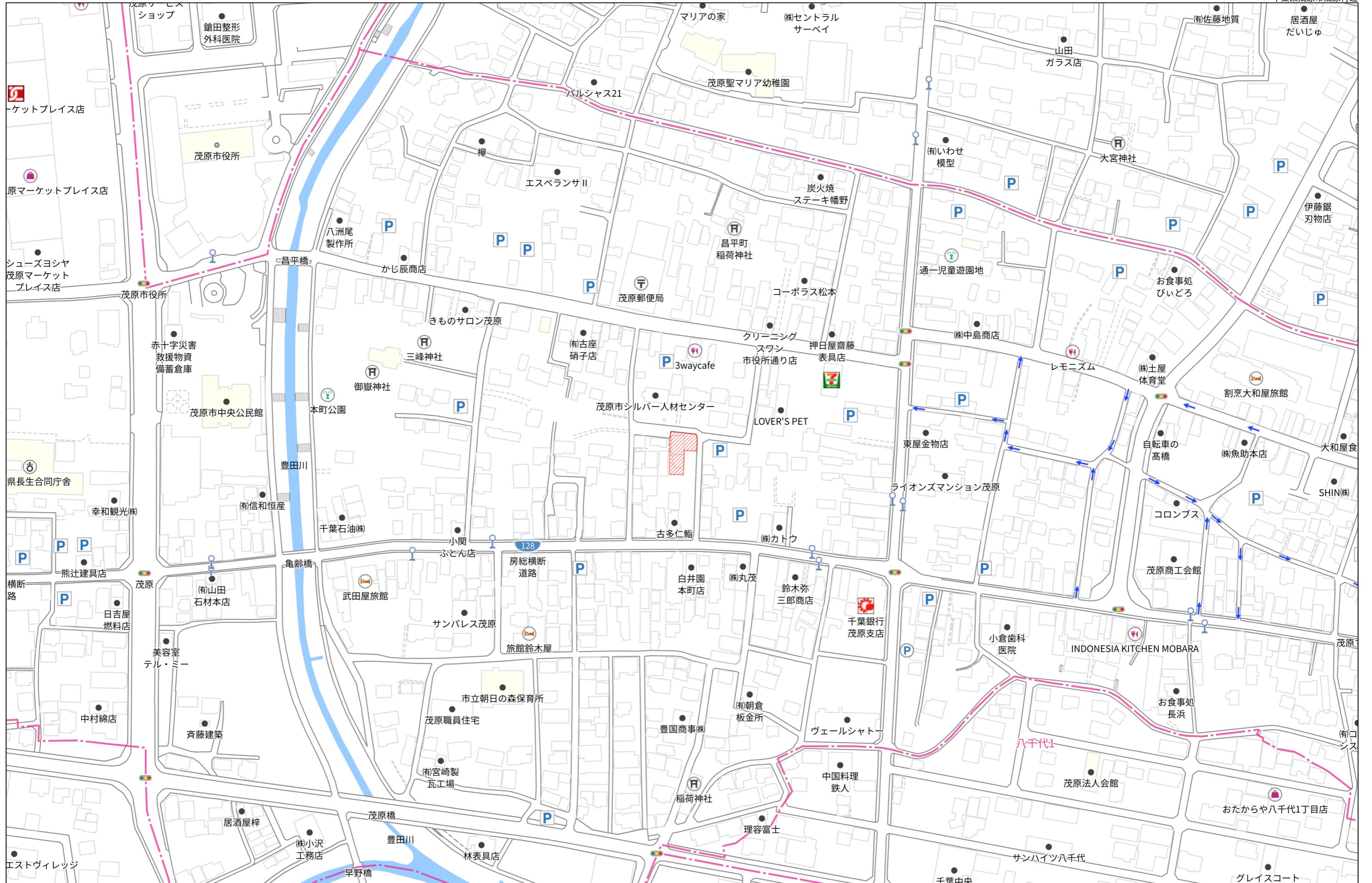
Tel 0475 (36) 7130
Fax 0475 (36) 7150
Mail info@tamagawa-hanbai.co.jp



玉川不動産
公式 Instagram
@TAMAGAWA_FUDOSAN

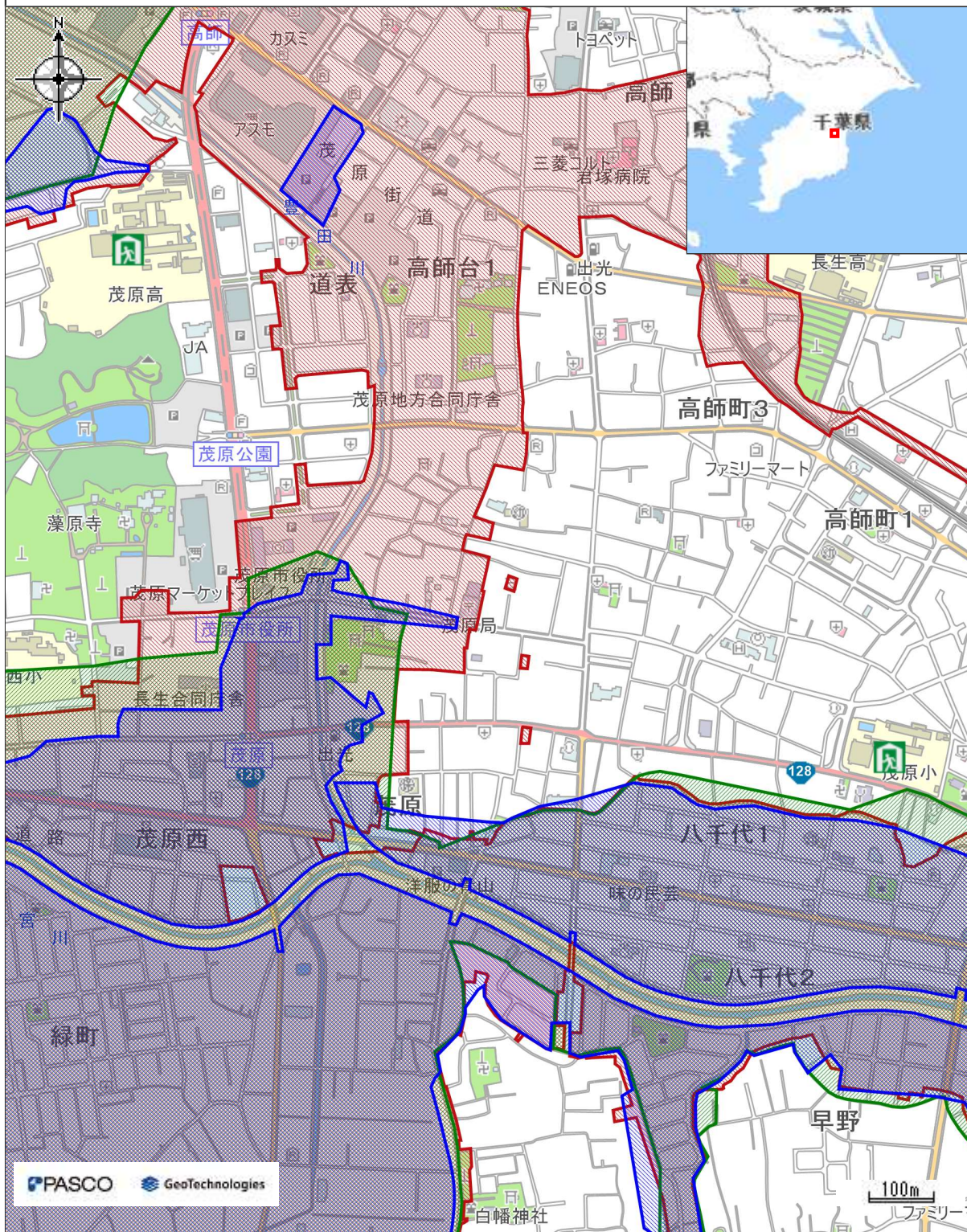
客付会社様へ	
分かれ	
取引態様	情報公開日
専任	R6.12.26

(公社) 全国宅地建物取引業保証協会会員・(公社) 全国宅地建物取引業保証協会千葉本部会員・(公社) 首都圏不動産公正取引協議会加盟



水害履歴マップ

中心地 | 茂原市茂原 付近

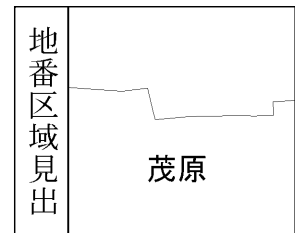
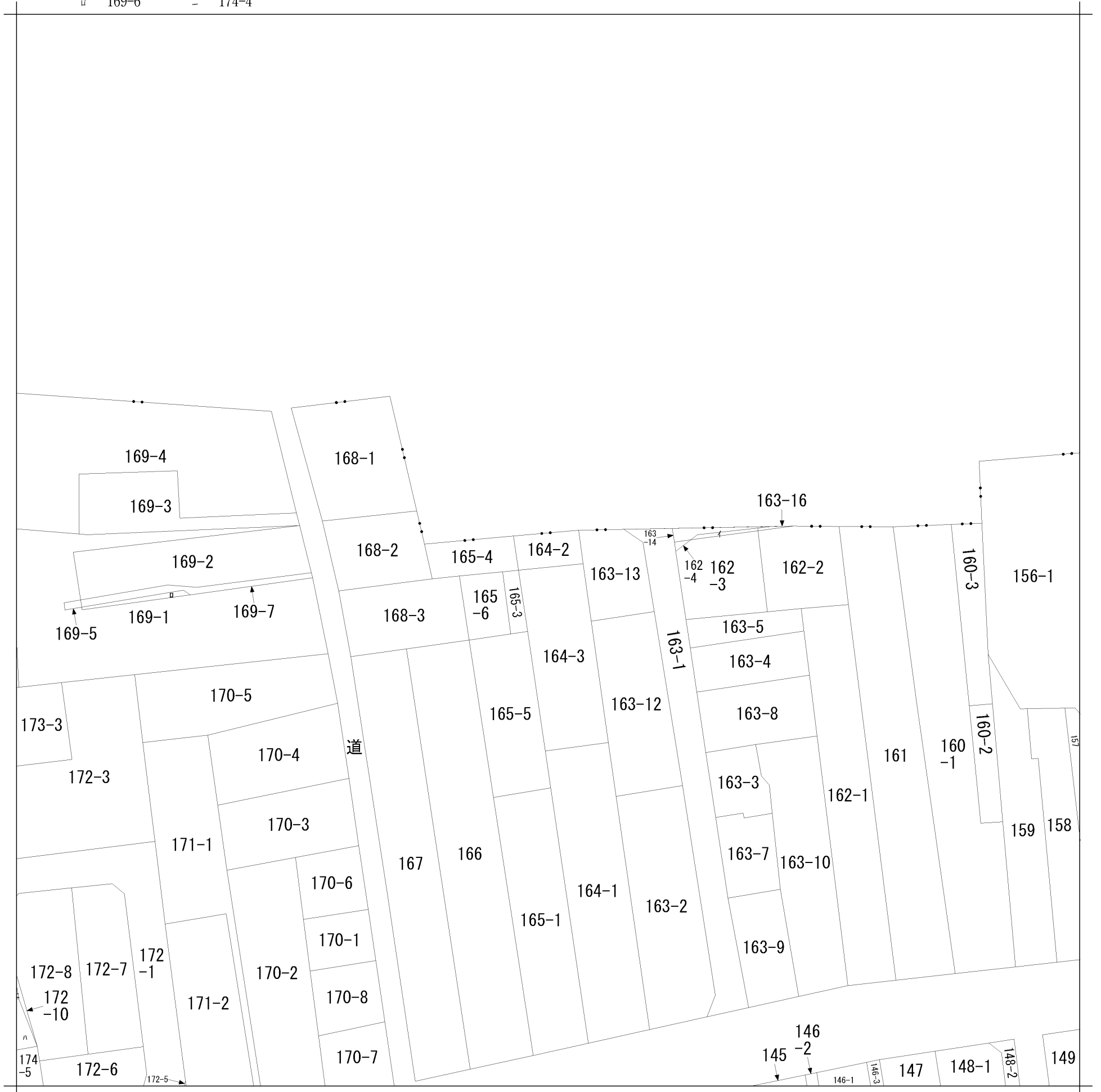


凡例

- 指定避難所
- 水害注意区域_H25台風26号
- 水害注意区域_H元年_H8年
- 大雨時の水害注意区域_令和元年

印刷日時:2023/09/23 11:34:34

イ 163-15 ハ 174-7
 □ 169-6 ニ 174-4



請求部分	所在	茂原市茂原字本町				地番	164番2		
出縮力尺	1/600	精度分	座標系番号又は記号	分類	地図に準ずる図面		種類	旧土地台帳附属地図	
作成年月日	昭和48年11月			備付年月日(原図)	補事項	方位不明			