

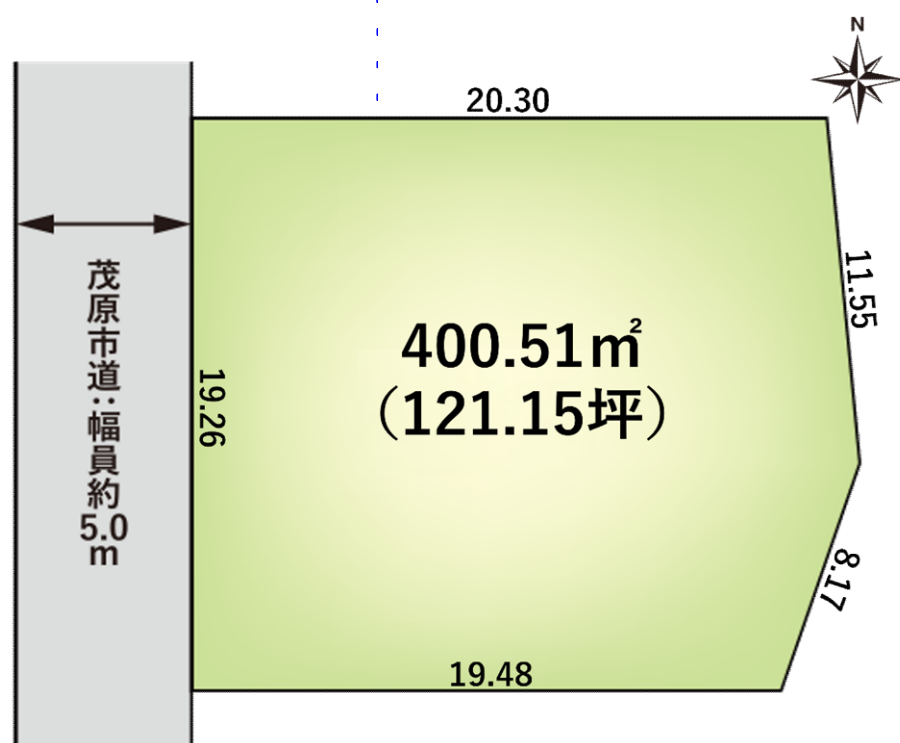
「茂原市六ツ野 売地」
580万円

注目POINT①

◆中里海水浴場まで車で10分！

注目POINT②

◆約121坪と敷地広々！平屋にも最適♪



※上記、図面と現況が相違ある場合、現況を優先とします。

🏠 建築条件なし！
お好きなハウスメーカー様で建築OK！



物件種目	売 地 宅		
最適 用途			
交通 (アクセス)	JR外房線「八積駅」3,900m		
所在地	千葉県茂原市六ツ野2903-5、2903-6		
土地面積・価格	実測	400.51㎡ (121.15坪)	580万円
権利	所有権	地目	山林
都市計画	非線引き	用途地域	無指定
建ぺい率	60%	容積率	200%
他の法令上の制限	法第22条、景観計画区域		
引渡	相談		
接道状況 (角地・間口)	西側 茂原市道 幅員約5.0m		
設備	公営水道 (引込み無し)、プロパン、農業集落排水 (引込み無し)		
備 考	※令和元年度 水害履歴なし ※公営水道→売主にて引込み		



茂原市立東郷小学校
2,800m 徒歩35分



茂原市立東中学校
2,300m 徒歩36分



ファミリーマート茂原六ツ野店
700m 徒歩9分



ナリタヤ茂原店
2,100m 徒歩27分

用途も色々！



二世帯住宅



ガレージ・車庫



家庭菜園

千葉県知事免許 (1) 第 1 8 4 9 0 号

株式会社 玉川不動産

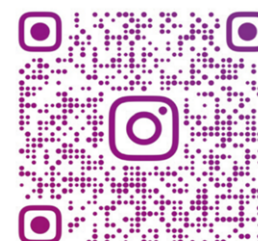
〒297-0029 千葉県茂原市高師1735

茂原ショッピングプラザアスモ2F

Tel 0475 (36) 7130

Fax 0475 (36) 7150

Mail info@tamagawa-hanbai.co.jp



玉川不動産
公式 Instagram



@TAMAGAWA_FUDOSAN

客付会社様へ

3%+6万円+税

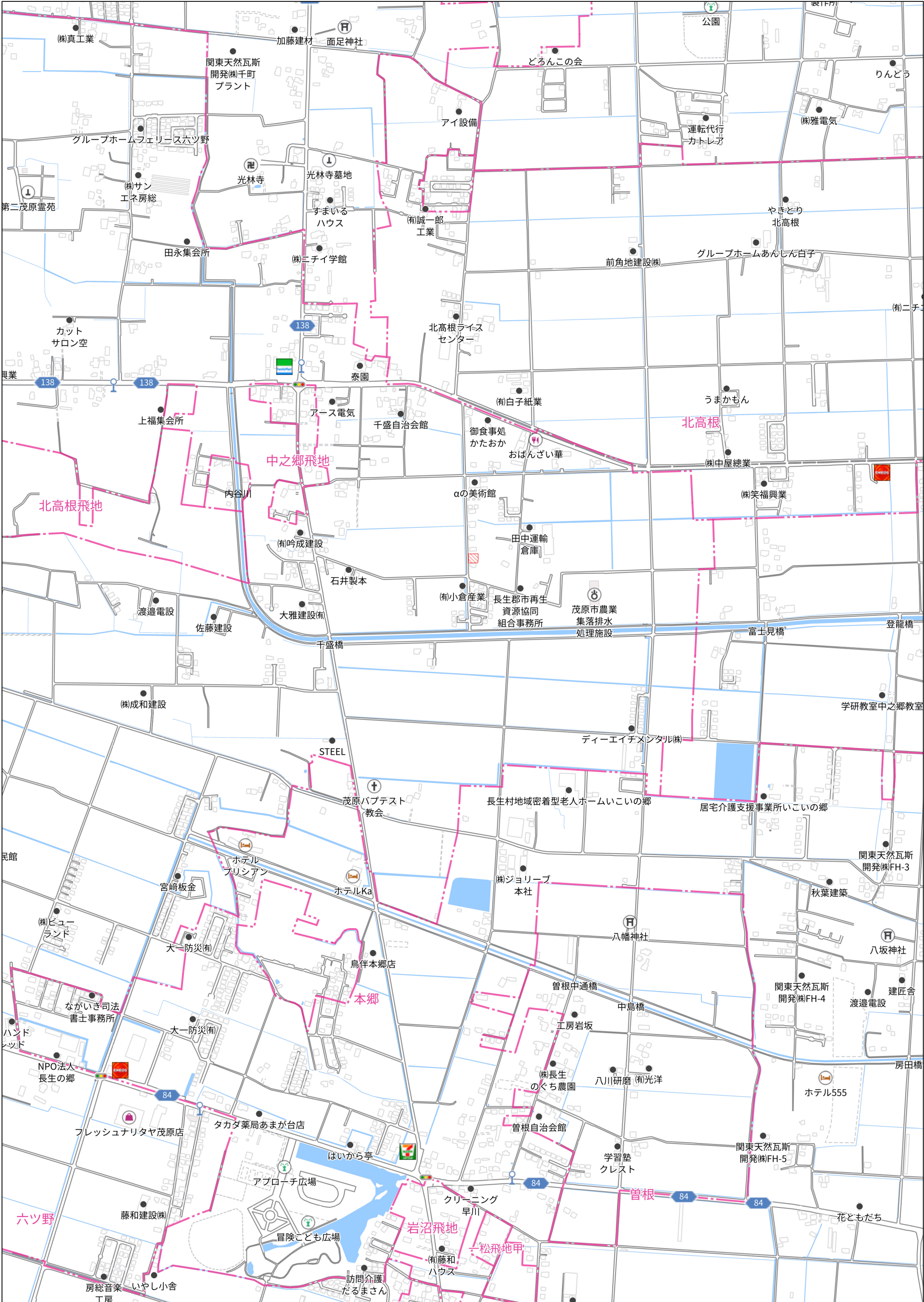
取引態様

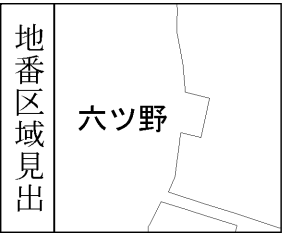
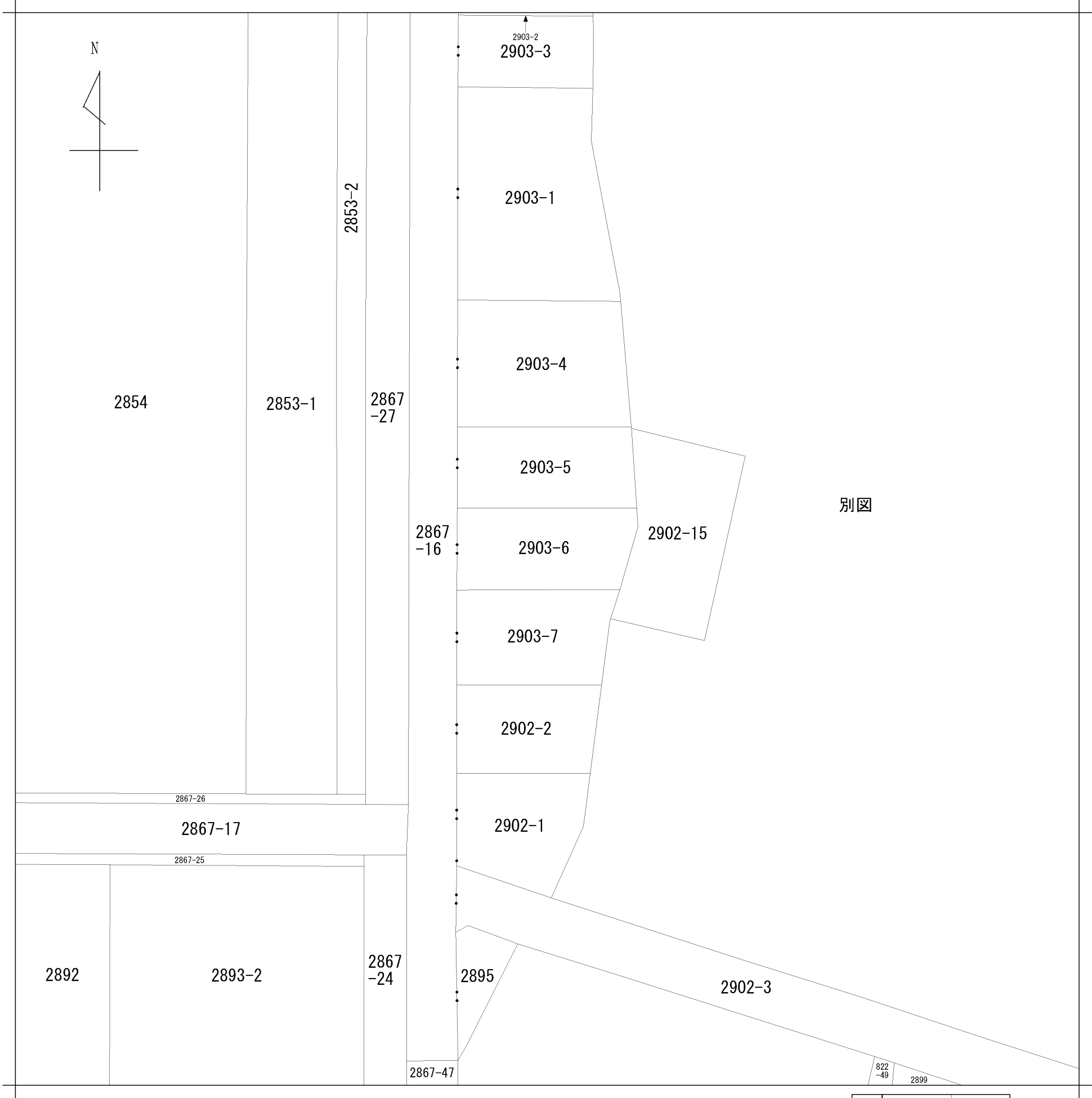
売主

情報公開日

R7.8.30

(公社) 全国宅地建物取引業保証協会会員・(公社) 全国宅地建物取引業保証協会千葉本部会員・(公社) 首都圏不動産公正取引協議会加盟





請 求 部 分	所 在	茂原市六ツ野字間ヶ沼					地 番	2903番6		
出 力 縮 尺	1/500	精 度 区 分		座 標 系 又 番 号 記 号		分 類	地図に準ずる図面		種 類	土地改良所在図
作 成 年 月 日	平成1年7月20日				備 付 年 月 日 (原図)			補 記 事 項		